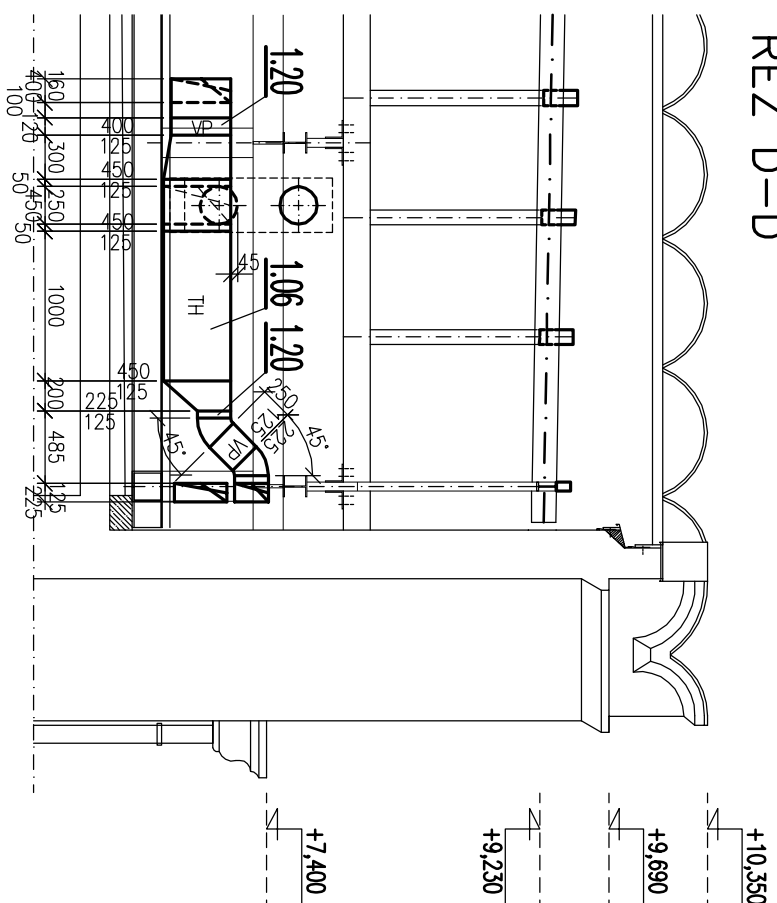
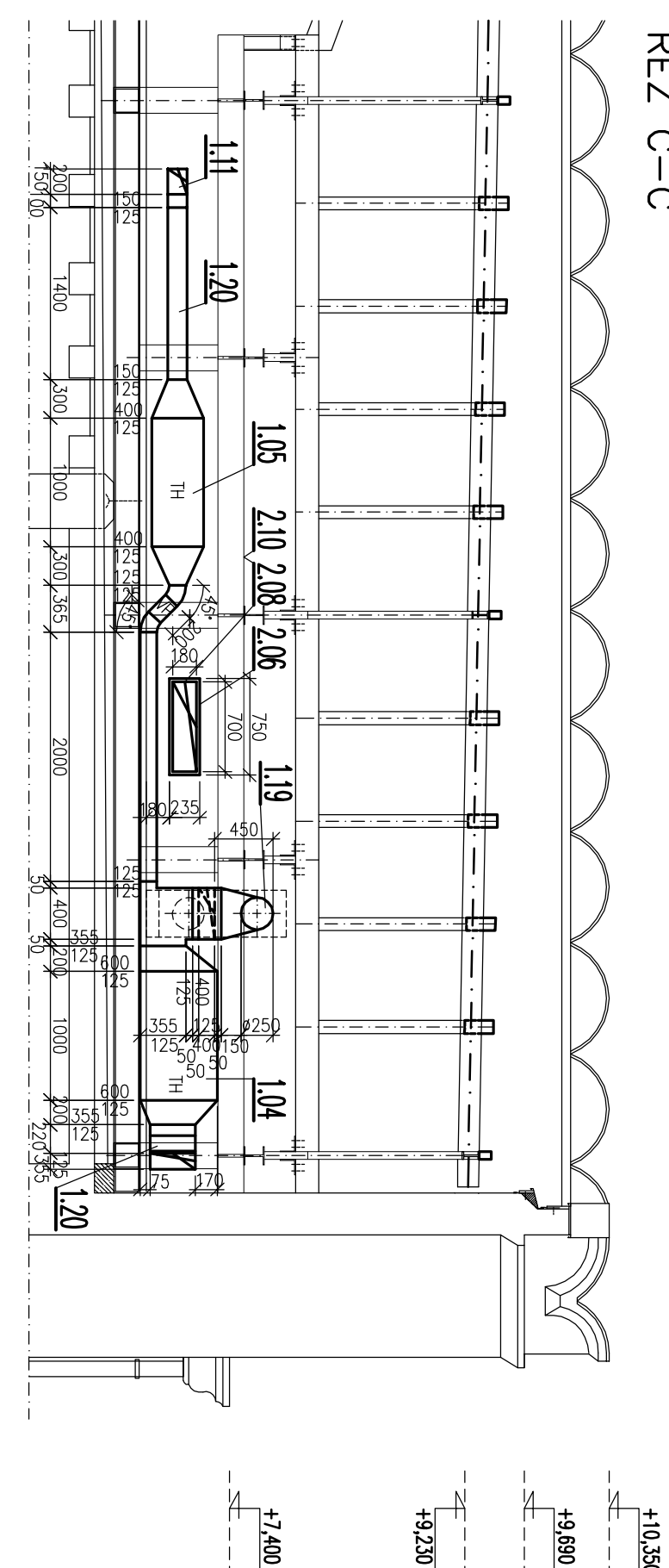


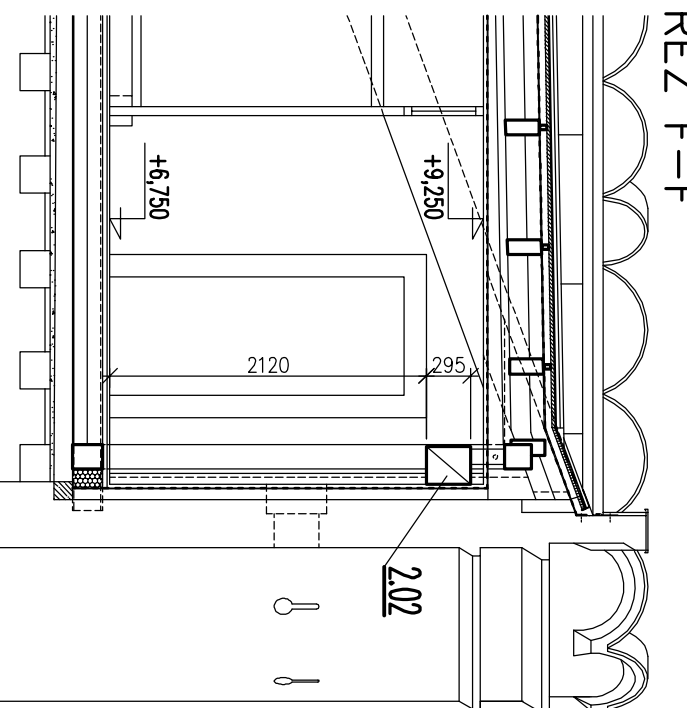
REZ D-D



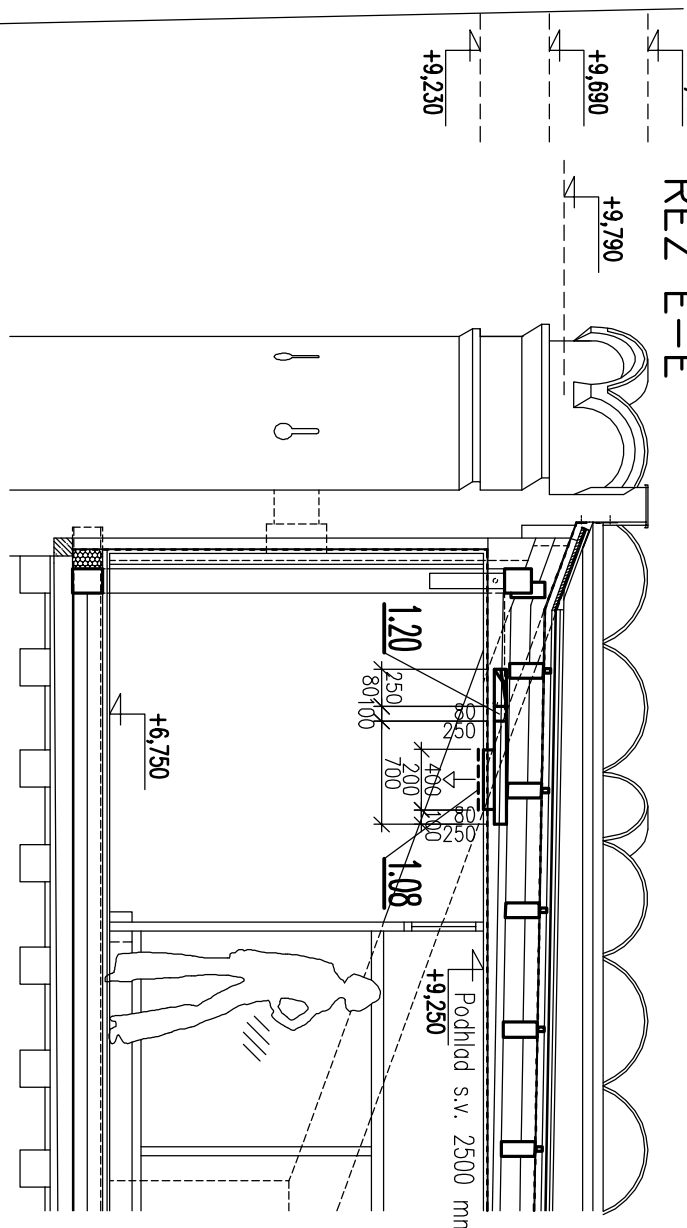
## REZ C-C



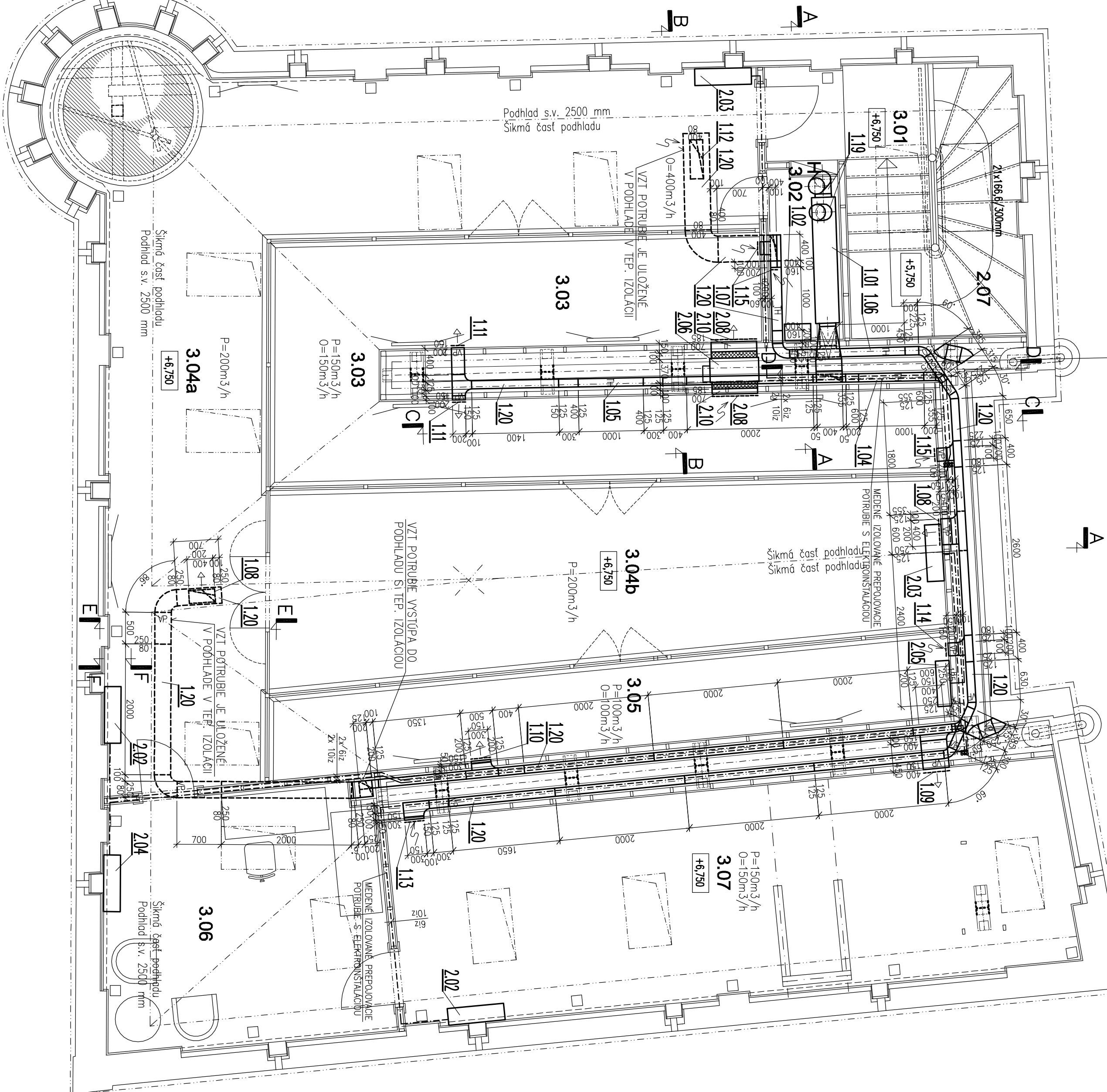
## REZ F-F



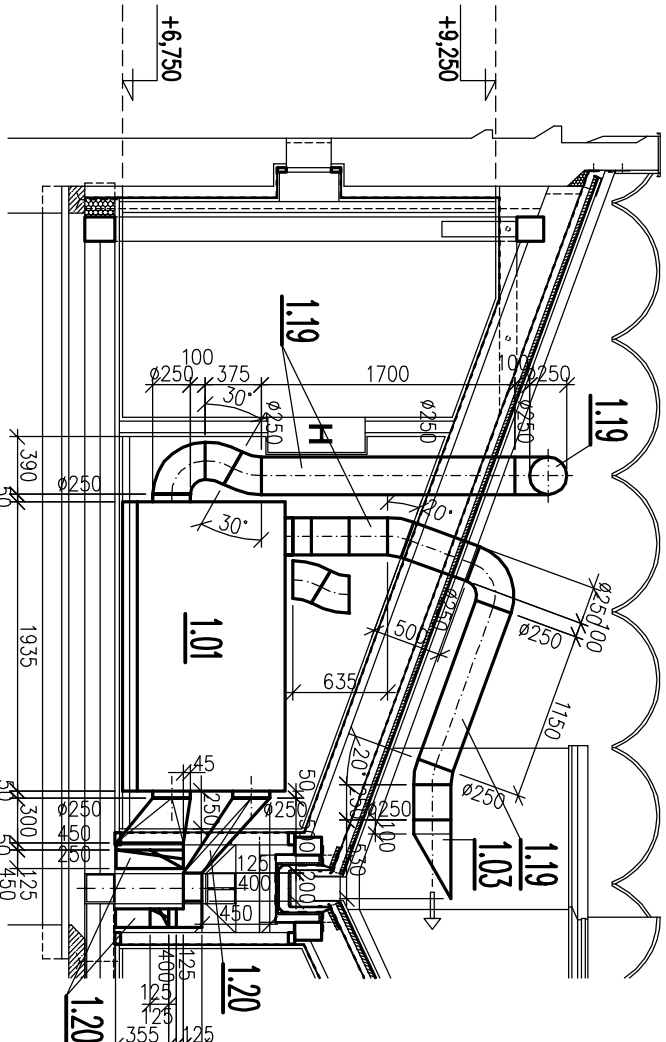
## REZ E-E



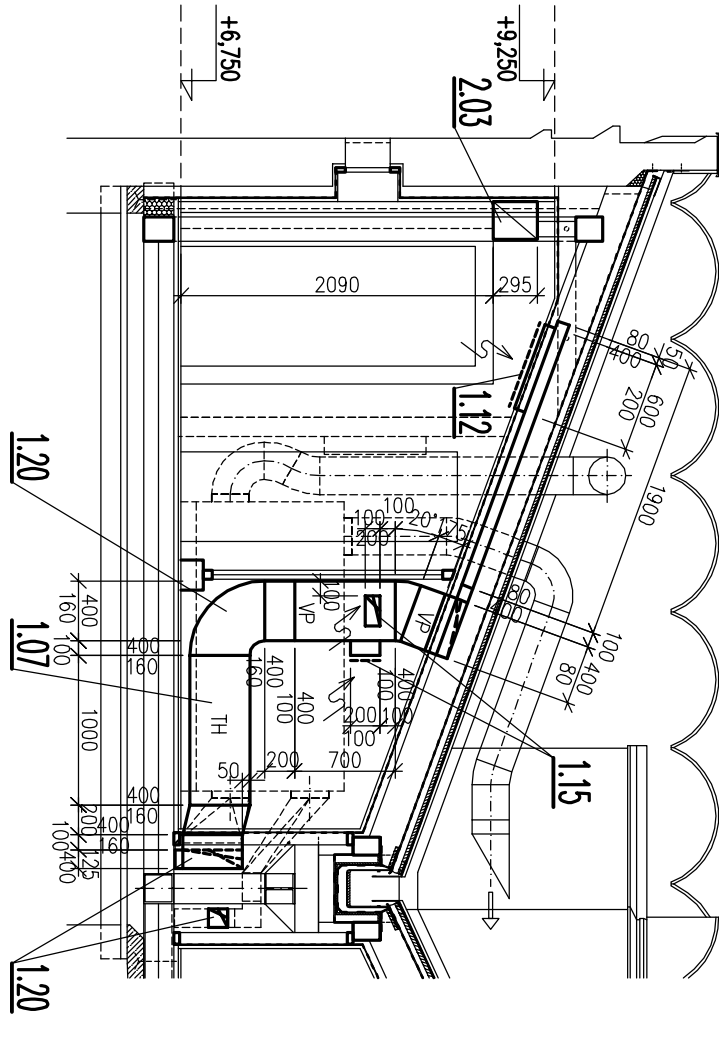
### PÔDORYS 3.NP - PODKROVIE - Návrh



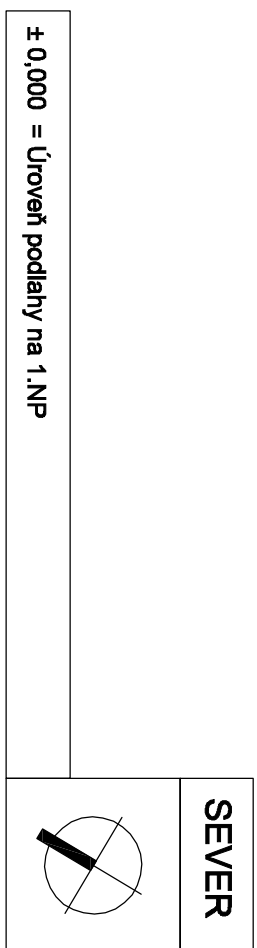
REZ A-A



## REZ B-B



REZ A-A



Existujúce priestory					
Označ. mest.	Názov miestn.	Plocha (m <sup>2</sup> )	Podlažia	Steny	Strop
2.07	*Schody - 2.časť	9,00	Stupne z VPC dosiek	-	-

**LEGENDA 2.NP - POSCHODIE:**

**LEGENDA 3.NP - PODKROVIE:**

Označenie miest.	Názov miest.	Plocha (m <sup>2</sup> )	Podlaha	Steny	Strop
3.01	Schodisko	3,70	Laminátová podlaha	SDK + sietka	SDK + sietka
3.02	Technický priestor	2,90	Laminátová podlaha	SDK + sietka	SDK + sietka
3.03	Viežň	29,75	Laminátová podlaha	SDK + sietka	SDK + sietka
3.04a	Výťahový priestor	47,50	Laminátová podlaha	SDK + sietka	SDK + sietka
3.04b	Výťahový priestor	26,75	Laminátová podlaha	SDK + sietka	SDK + sietka
3.05	Viežň	14,90	Laminátová podlaha	SDK + sietka	SDK + sietka
3.06	Kancelária	16,70	Laminátová podlaha	SDK + sietka	SDK + sietka
3.07	Depozitár	33,20	Laminátová podlaha	SDK + sietka	SDK + sietka
SPOLU (bez 7)		175,40 m <sup>2</sup>			

Autor: ING. ARCH. TOMÁŠ DŘEHLÍK, autorský architek. SKA	
Zpracované programy: VYPRACOVANÉ	
Investor: ING. ARNEŠT GEOROS	
Investice: Městský úřad Senec, Místní úřadění a, 803 01 Senec	
Název : Městské muzeum Senec, Turecký dom, Úřad službenho	
Miesto : Námestie s. 1, 803 01 Senec, Slovensko (Kata)	
Stav. obj.: SO 03 - Interier	
Časť: Vzduchovnenia a chladienia	
Pôvodný 3.NP - Podkrovié - Nám. REZ. AA, BB, CC, DD, EE, FF	
Oblasť výkresu:	
Zrk. číslo	P.č.:
dátum	02/2018
stupen	8.NP
číselník	V.č.:
miera	1:50